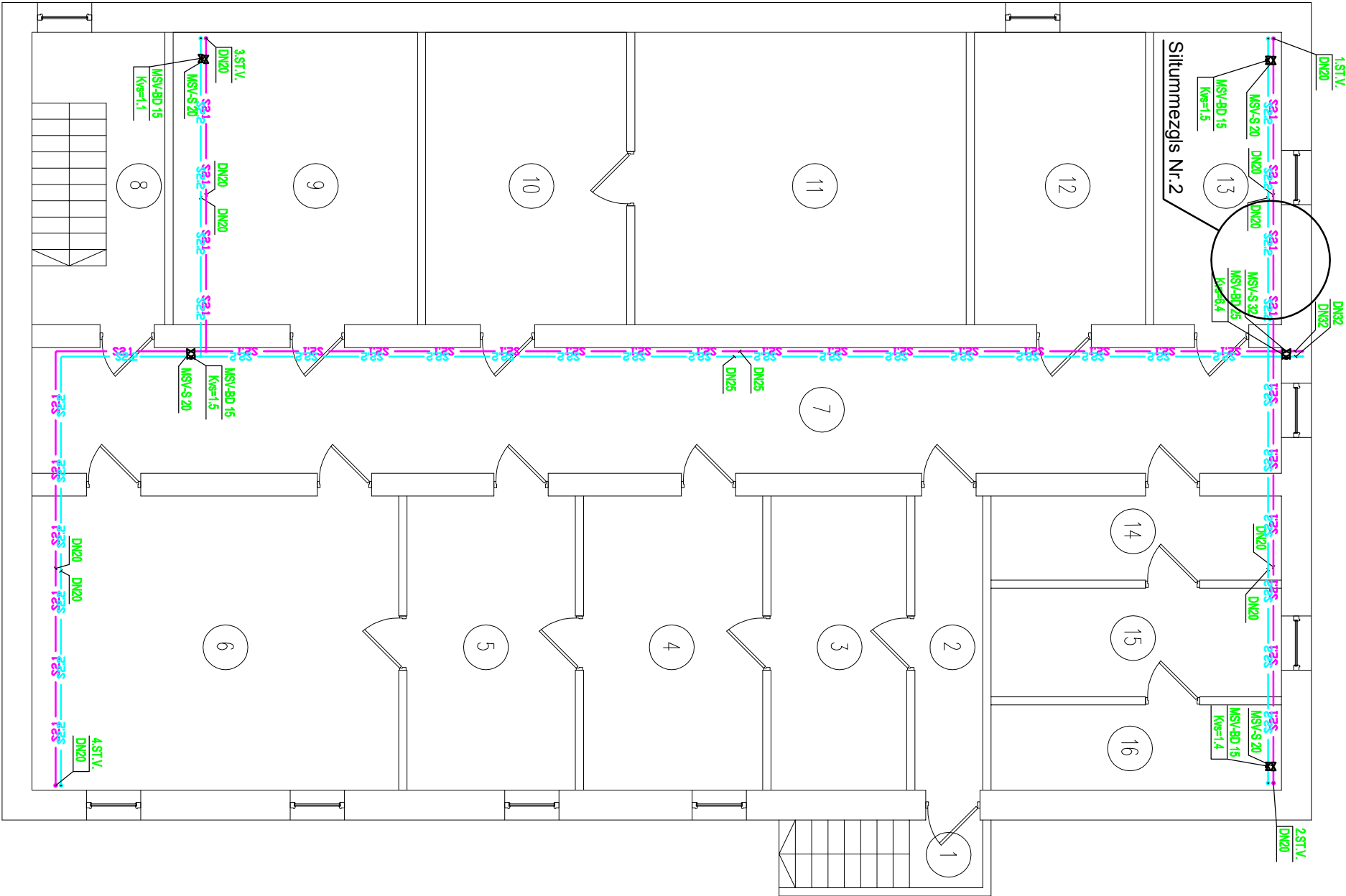
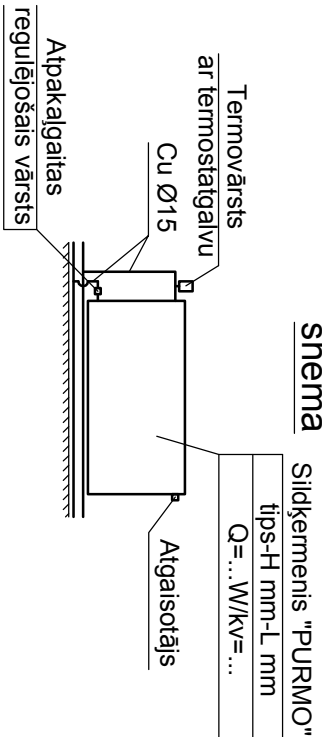


Pagrabu stāva plāns
M 1:100



Iekštelpu aprēķinu t°C	
Palāta	+18±2°C
Gaitenis	+16±2°C
Tualete	+18±2°C
Duša	+24±2°C
Atpūtas telpa	+18±2°C
Procedūru telpa	+18±2°C
Kāpņu telpa	+16±2°C

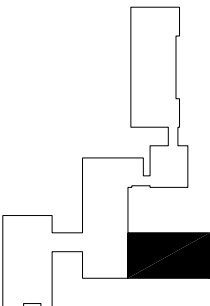



Telpas Nr.	Telpas nosaukums	Platība (m²)
1	Kāpņu telpa	3.7
2	Koridoris	6.8
3	Palīgtelpa	13.6
4	Palīgtelpa	17.9
5	Palīgtelpa	16.8
6	Palīgtelpa	36.6
7	Koridoris	53.3
8	Palīgtelpa	13.2
9	Palīgtelpa	24.3
10	Palīgtelpa	20.0
11	Palīgtelpa	32.9
12	Palīgtelpa	17.0
13	Palīgtelpa	12.7
14	Palīgtelpa	8.3
15	Palīgtelpa	10.7
16	Palīgtelpa	8.4

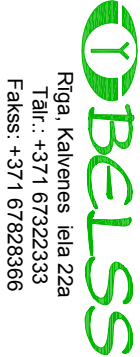
Piezīmes:

- Apkures magistrālos un stāvvadus būvēt no melnā metāla caurulēm, magistralie cauruļvadi paredzami izbūvēt griestu līmenī.
- Cauruļvadu atzari no stāvvadiem ir paredzēti izbūvēt no vara caurulēm, kas paredzēti montēt pie sienas.
- Montējot cauruļvadus ievērot minimālo kritumu 0.002 uz tukšošanas pusi.
- Sildkermeni un cauruļvadi plānos tiek attēloti nosacīti atbilstīgi no sienām.
- Augstākajos punktos uzstādāmi atgaisotāji, zēmākajos izlaide.
- Apkures sistēmas plānus skatīt kopā ar aksonometrijas shēmām.
- Projekta konkrēto firmu izstrādājumus var aizvietot ar analogiem citu firmu izstrādājumiem, kuru tehniskie parametri un kvalitāte ir līdzvērtīga.

Novietojums plānā



Pasūtītājs: SIA "Alūksnes slimnīca" Pils iela 1A, Alūksne, Alūksnes novads, LV-4301 Reģ. Nr. 40003252612			Objekts: Alūksnes slimnīcas ēkas rekonstrukcija		 Rīga, Kaļienes iela 22a Tālrunis: +371 67322333 Fakss: +371 67828366 ©All rights reserved. Izmantojot šīs saskāru ar autoritēšību likumu	
			Adrese: Pils iela 1A, Alūksne, Alūksnes novads, LV-4301			
Būvpr. vad.	Viktors Krišjans			Paraksts	Datums	Lapas nosaukums:
Būvpr.d.v.	Jānis Rancāns					Pagrabu stāva apkures plāni ambulatorā nodaļā
Izstrādāja	Māris Maļevičs					
Līguma Nr.: ERAF - 1						
Mērogs: 1:100						
Stadija		Lapas		Ras. Nr.		
TP				AVK-2		



Rīga, Kaļienes iela 22a
Tālrunis: +371 67322333
Fakss: +371 67828366

©All rights reserved.
@Izmantojams saskaņā ar autoritēstu likumu